



PC944	PC1031	PC937	PC947	PC946	PC938
PC1019	PC1017	PC901	PC941	PC943	PC945
PC928	PC1018	PC927	PC1001	PC997	PC939
PC914	PC1012	PC942	PC1034	PC940	PC929

24 BRILLIANT COLORS  
24 COULEURS BRILLANTES

PALETTE SET COLOR PALETTE  
PORTRAIT SET COULEURS DE L'ENSEMBLE POUR PORTRAIT

PRISMACOLOR®  
PREMIER



Illustrated by  
Montque Passicot

PrismaColor® Premier Colored Pencil Portrait Set contains 24 PrismaColor®  
Premier Colored Pencils in a color palette designed specifically for portrait  
drawing and inspired by members of the Colored Pencil Society of America  
(CPSA). For more information about the CPSA, please visit their website at  
www.cpsa.org

CPSA  
Colored Pencil Society of America

L'ensemble de crayons de couleur pour portrait PrismaColor® Premier contient  
24 crayons de couleur PrismaColor® Premier dans une palette de couleurs conçue  
expressément pour le dessin de portrait et inspirée par les membres de la  
Colored Pencil Society of America (CPSA). Pour plus de renseignements sur la  
CPSA, veuillez visiter leur site Web à www.cpsa.org

CPSA  
Colored Pencil Society of America

PRISMACOLOR®  
PREMIER

ALSO AVAILABLE FROM...

PRODUITS ÉGALEMENT OFFERTS PAR...

PRISMACOLOR®  
PREMIER

**PrismaColor® Premier Colored Pencils**  
• Soft, thick core colored pencils are designed for superior blending and shading  
**Crayons de couleur PrismaColor® Premier**  
• Leurs mines tendres et épaisses sont conçues pour mélanger et nuancer de façon  
exceptionnelle

**PrismaColor® Verithin® Colored Pencils**  
• Hard, thin cores are ideal for outlining, detailing, lettering and cleaning up edges  
**Crayons de couleur PrismaColor® Verithin®**  
• Leurs mines dures et fines sont idéales pour le traçage, le lettrage, les travaux détaillés  
et pour parfaire les bords

**PrismaColor® Watercolor Colored Pencils**  
• Superior water-solubility for a smooth, even laydown of pigmented color and  
translucent watercolor effects  
**Crayons de couleur PrismaColor® Aquarelle**  
• Une solubilité à l'eau supérieure pour une application lisse et uniforme de la couleur  
pigmentée et des effets translucides d'aquarelle

**PrismaColor® Art Stix®**  
• Achieve a bold laydown of color, specially suited for color coverage of large areas  
**PrismaColor® Art Stix®**  
• Obtenez une application de couleur dense; ils sont particulièrement appropriés pour  
couvrir de grandes surfaces



EXPERIENCE THESE FINE ART PRODUCTS BY PRISMACOLOR® | ESSAYEZ CES PRODUITS D'ART DE QUALITÉ PRISMACOLOR®



Visit [www.prismacolor.com](http://www.prismacolor.com)  
for more information about our products and for more tips & techniques!  
Pour plus de renseignements sur nos produits et d'autres conseils et techniques,  
visitez [www.prismacolor.com](http://www.prismacolor.com)!

PRISMACOLOR®

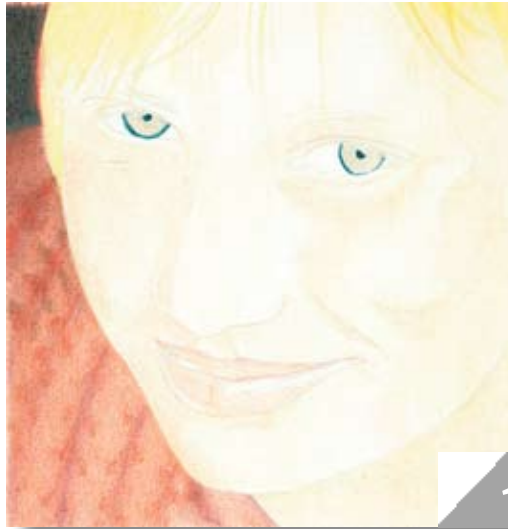
PREMIER  
COLORED PENCIL PORTRAIT SET  
ENSEMBLE DE CRAYONS DE COULEUR POUR PORTRAIT



Includes step-by-step instruction sheet by well known Portrait Artist, Ann Kulberg.  
Contient une feuille d'instructions pas-à-pas par Ann Kullberg, une portraitiste de renom.

# A COMPLETE STEP-BY-STEP GUIDE FOR CREATING PORTRAITS USING PRISMACOLOR® PREMIER COLORED PENCILS

## UN GUIDE PAS-À-PAS COMPLET POUR CRÉER DES PORTRAITS À L'AIDE DES CRAYONS DE COULEUR PRISMACOLOR® PREMIER



1

Begin by establishing the darkest areas first (upper left) then applying very light layers of Cream and Light Peach to skin tones. Jasmine on the hair, Light Peach on the lips and Indigo Blue in the eyes start the project.

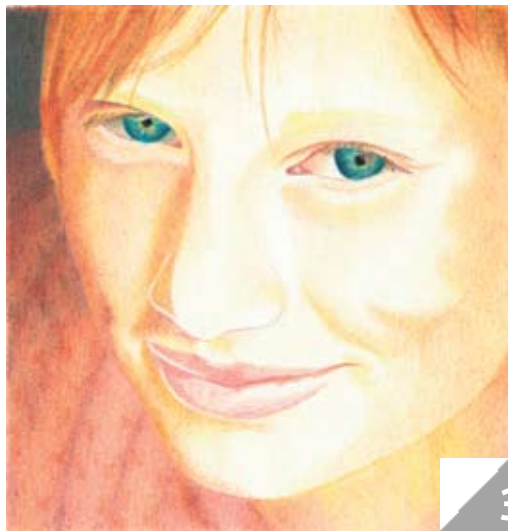
Débutez en créant les parties plus foncées (coin gauche supérieur), puis en appliquant de très légères couches de Crème et Pêche clair pour définir le teint. Utilisez ensuite du Jasmin sur les cheveux, du Pêche clair sur les lèvres et du Bleu indigo dans les yeux.



2

Start modeling skin tones with a layer of Jasmine and lips with Pink Rose. A light layer of Jasmine serves as a base color in the iris. Fill the pupil with a heavy shot of Black. Warm tones are established in the hair with Goldenrod.

Commencez à nuancer le teint avec une couche de Jasmin et utilisez du Rose rosée pour les lèvres. Une légère couche de Jasmin sert de couleur de base dans l'iris, puis coloriez la pupille très foncée en Noir. Des tons chauds sont ajoutés à la chevelure avec du Verge d'or.



3

Burnt Ochre and Light Umber tone down the yellow in her hair and Peach and Blush Pink are lightly layered on the face, working only on mid tones and shadows (Clay Rose). A touch of Jasmine on the eyebrows and Peacock Blue in the eyes wraps things up for this step.

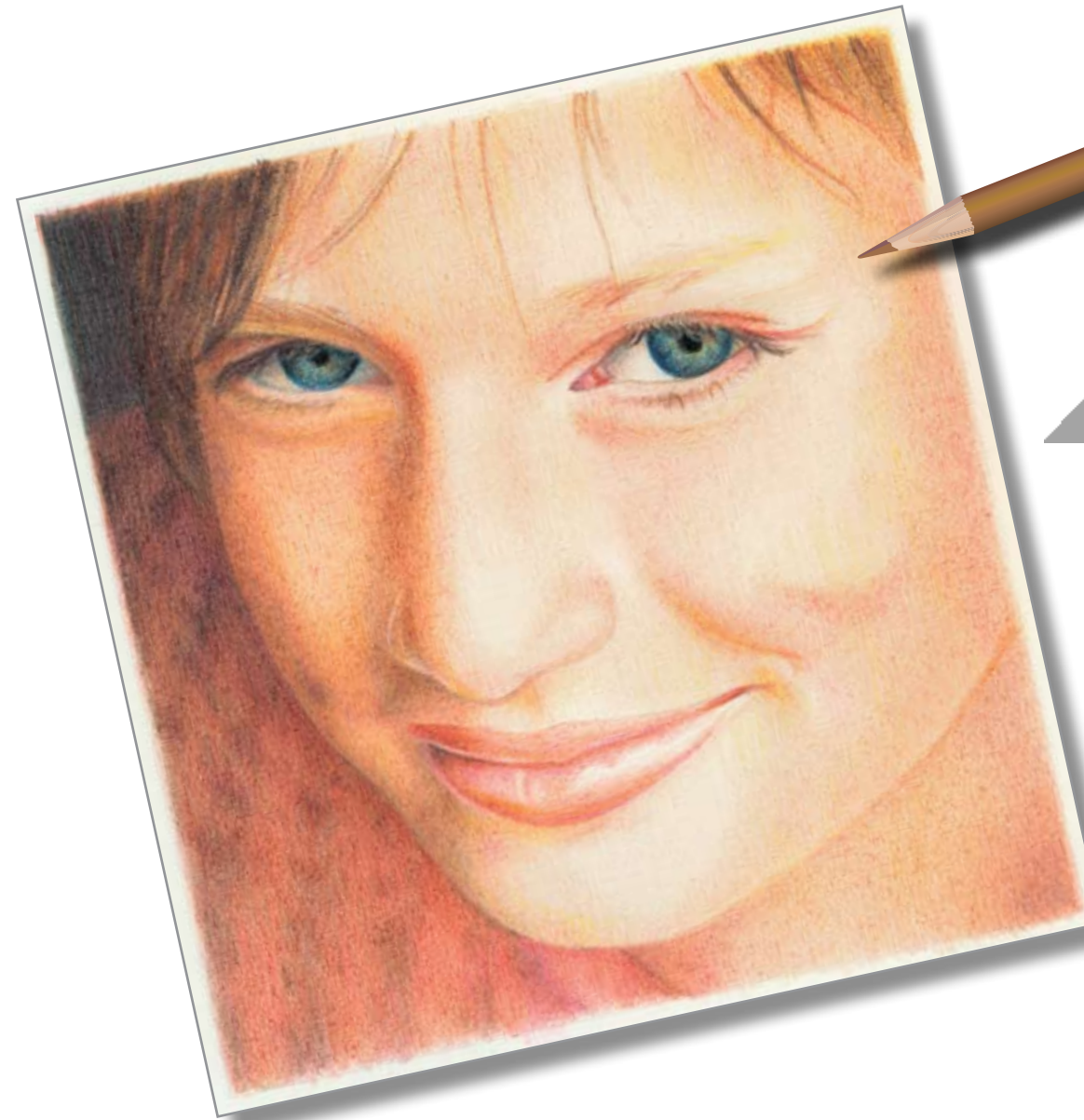
Les couleurs Ocre brûlé et Terre d'ombre clair atténuent le jaune de la chevelure; Pêche et Rose rosée sont légèrement dégradées sur le visage, mais uniquement en demi-tons et en ombres (Rose argile). Une touche de Jasmin sur les sourcils et de Paon bleu dans les yeux termine cette étape.



4

Peach, Clay Rose and Light Umber applied directionally finish up her eyebrows. Concentrate on the left side of the face adding Goldenrod, Pink, and Clay Rose. More Pink and Burnt Ochre darkens the left side of her lips while Dark Brown darkens some strands in her hair.

Les couleurs Pêche, Rose argile et Terre d'ombre clair appliquées de façon directionnelle complètent les sourcils. Concentrez-vous sur le côté gauche du visage, en ajoutant du Verge d'or, du Rose et du Rose argile. Un peu plus de Rose et d'Ocre brûlé assombrissent le côté gauche des lèvres, alors que du Brun foncé assombrissent quelques mèches de cheveux.



5

With the darker shadows established, bring up all the skin tones with Light Peach, Jasmine and Deco Pink. Darken the eyes with more Indigo Blue and Black, finish her mouth with Blush Pink and add a few bottom eyelashes with Light Umber. Burnt Ochre and Terra Cotta warm the hair to finish the portrait!

Après avoir créé des ombres plus sombres, accentuez le teint avec du Pêche clair, du Jasmin et du Rose déco. Assombrissez les yeux avec plus de Bleu indigo et de Noir, terminez la bouche à l'aide de Rose pâle, et ajoutez quelques cils inférieurs avec du Terre d'ombre clair. De l'Ocre brûlé et du Terre cuite donnent de la chaleur à la chevelure pour compléter ce portrait!

Ann Kullberg, a self-taught artist, received a degree in education from Pacific Lutheran University in Tacoma, Washington. After discovering colored pencils in 1987, she devoted herself to art and portraiture. Her work has been published in *Creating Textures in Colored Pencil*, *Creative Colored Pencil*, the American Society of Portrait Artists' *Portrait Signature* magazine and in several volumes of *The Best of Colored Pencil*. She has conducted numerous workshops in the Pacific Northwest and throughout the country. Ann invites you to visit her portrait Web site at <http://www.praits.com/kullberg>

Ann Kullberg, une artiste autodidacte, est titulaire d'un diplôme d'enseignement du Pacific Lutheran University, de Tacoma, à Washington. Après avoir découvert les crayons de couleur, en 1987, elle s'est consacrée aux beaux-arts et au portrait. Ses œuvres ont été publiées dans *Creating Textures in Colored Pencil*, *Creative Colored Pencil*, *Portrait Signature* (le magazine de l'American Society of Portrait Artists) et dans plusieurs numéros de *The Best of Colored Pencil*. Elle a animé de nombreux ateliers dans le Pacific Northwest et sur l'ensemble du pays. Ann vous invite à visiter son site Web de portrait à <http://www.praits.com/kullberg>



**PRISMACOLOR®**  
PREMIER